

## Nouvelles constructions et redéploiement : l'ASFINAG jette les bases de sa mission future

Depuis le 25 octobre 2007, date à laquelle ils ont été nommés comme nouveaux membres du Conseil d'Administration de l'ASFINAG, Alois Schedl et Klaus Schierhackl, ont travaillé d'arrache-pied en vue de procéder à de nouvelles constructions et à un redéploiement au sein de l'ASFINAG. A partir de leur slogan « Notre mission : des clients satisfaits – notre objectif : 100% de fiabilité » les structures de l'ASFINAG ont été optimisées afin qu'elles soient à la hauteur des défis que représentent le volume du trafic de nos jours et le secteur routier sur le plan technique, opérationnel et économique, pour ce qui est de la progression rapide dans le secteur de la construction du réseau routier primaire.



**Alois Schedl et Klaus Schierhackl**

L'ASFINAG souhaite être un partenaire fiable aux yeux de tous les usagers de la route et de la République autrichienne en réalisant des projets efficaces et gérant trois domaines clés, à savoir exploitation, construction et péage. L'ASFINAG a procédé à des regroupements de fonctions qui étaient similaires les unes par rapport aux autres, à des affectations de compétences en les mettant en synergie, et définition de responsabilités clairement établies. Ces changements ont été réalisés dans le cadre d'une refonte de la structure interne de l'ASFINAG qui a été mise en œuvre lors du premier semestre de l'année 2008.

Les deux membres du Conseil d'Administration déclarent à l'unisson : « Ceci signifie que des potentiels de synergie entre les différentes sociétés du groupe ont été exploités grâce à une coopération renforcée et à l'utilisation pratique de compétences essentielles. »

Dans le domaine de la construction, l'objectif principal de l'ASFINAG consiste à regrouper dans une seule filiale tous les projets de construction du réseau routier primaire, tant en ce qui concerne les nouveaux projets de grande ampleur que des projets de construction sur le réseau existant. Conformément à la note stratégique intitulée « gouvernance centrale – mise en œuvre locale » des objectifs essentiels ont été menés à bien dans le secteur clé de la construction.

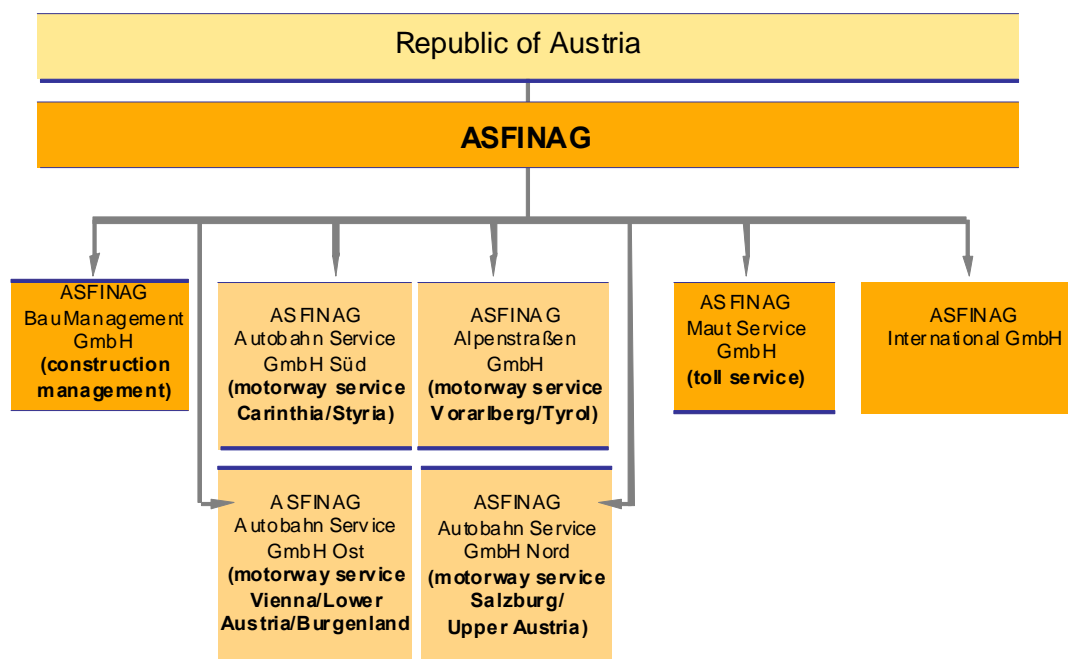
Dans le domaine du péage, ASFINAG Maut Service GmbH (MSG) a regroupé avec succès tous les processus clés, ce qui a permis de mener à bien au quotidien des activités stables et de haute qualité. De nouveaux services ont été mis en place et les opérations actuelles sont exécutées selon des calendriers bien définis et grâce à des interfaces ayant fait leurs preuves. Ont été mis en œuvre des programmes destinés à accroître l'efficacité du système et à réduire les coûts. La séparation en deux départements distincts du développement et de l'exploitation a été couronnée de succès et elle sera maintenue.

MSG envisage dans le futur de procéder à une autre refonte structurelle dont l'objectif sera d'intégrer trois catégories de services qui, jusqu'à présent, relèvent de la compétence d'autres sociétés, à savoir : 1) les services techniques comme, par exemple, le développement et l'entretien des systèmes de télécommunication et des infrastructures et des normes d'exploitation sectorielles qui sont jusqu'à présent dans le giron de la holding ; 2) TNS (Telematics Networks and Service) qui assure l'entretien du système et qui, jusqu'à présent, relève de la responsabilité de Verkehrstelematik GmbH ; et 3) le groupe de recherche Lakeside qui, par le passé, travaillait régulièrement pour MSG et Verkehrstelematik GmbH.

L'intégration d'une division commerciale dont on espère une croissance soutenue à court et moyen terme, à savoir la télématique, se traduira bientôt par des synergies significatives.

« Près de 2700 personnes partagent les mêmes responsabilités, les mêmes objectifs et la même mission que nous. Notre personnel représente notre capital le plus important lorsqu'il s'agit de satisfaire aux exigences modernes qui sont les nôtres dans nos trois secteurs clés, à savoir l'exploitation, la construction et le péage », déclarent ensemble les deux membres du Conseil d'Administration.

# ASFINAG Corporate Structure



Internet : [www.asfinag.at](http://www.asfinag.at)